



Comune di Pontecagnano Faiano

Via M. Alfani, 52 - 84098 Pontecagnano Faiano (SA)



**Finanziato
dall'Unione europea**
NextGenerationEU

Progetto finanziato nell'ambito del PNRR - Piano Nazionale di Ripresa e Resilienza – Missione 4 – Istruzione e Ricerca – Componente 1 – Potenziamento dell'offerta dei servizi di istruzione: dagli asili nido alle Università - Investimento 1.2: "Piano di estensione del tempo pieno e mense" finanziato dall'Unione Europea – Next Generation EU

CIG: 99887598AF
CUP: F65E21000100006
Livello progettuale corrente:
Progetto Esecutivo

Realizzazione di una mensa a servizio della scuola primaria Giorgio Perlasca e della scuola dell'infanzia Aquilone alla via Toscana

Codice elaborato:

PER-ESE-RG13

Descrizione elaborato:

Cronoprogramma dei lavori

Progettista:

BIM-Lab.net Project s.r.l.

BIM-Lab.net
PROJECT

Società di Ingegneria
Via V. Galiani n.95
P.IVA 03122530649
email: infoproject@bim-lab.net
pec: bimlabproject@pec.it

Responsabile del Procedimento:

Ing. Danila D'Angelo

Responsabile del Settore LL.PP.
Comune di Pontecagnano Faiano (SA)

Timbri e firme:

BIM-Lab.net
PROJECT

Amm.re unico, Direttore Tecnico
BIM Manager:
Ing. Ph.D. Davide Barbato

Rev.	Data	Descrizione	Redatto	Verificato
------	------	-------------	---------	------------

3

2

1

0	Agosto 2023	Prima emissione	BIM-Lab.net Project s.r.l.
---	-------------	-----------------	----------------------------

Proprietà e diritti del presente disegno sono riservati. La riproduzione è vietata.
Ownership and copyright are reserved. Reproduction is strictly forbidden

ID elaborato

RG13

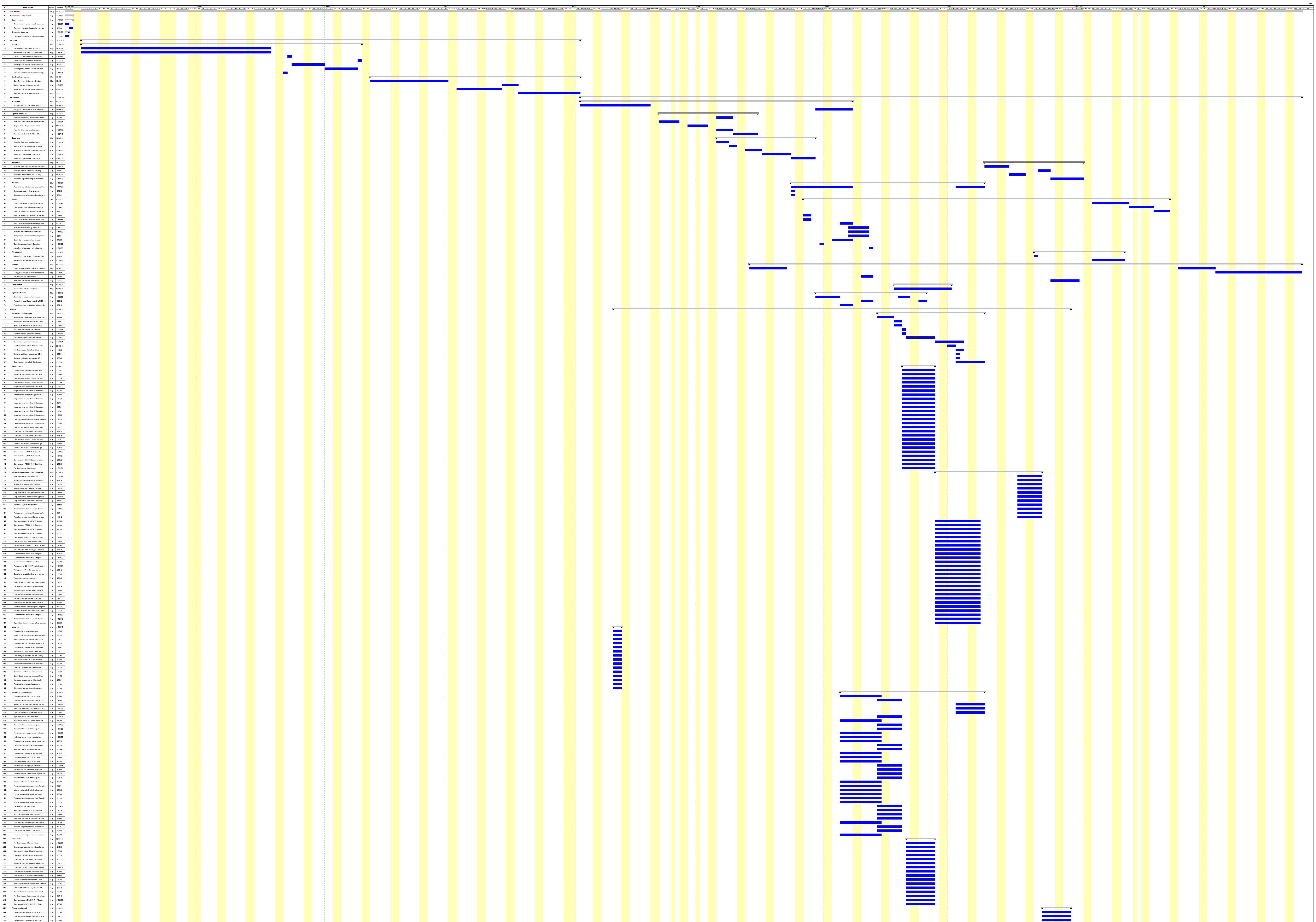


Figure 1: A line graph showing the cumulative distribution function (CDF) of the number of days from the start of the epidemic to the first case in the region of Campania, Italy, for the period 2020-2021. The x-axis represents the number of days (0 to 365), and the y-axis represents the cumulative probability (0 to 1.0). The curve shows a sharp increase in the cumulative probability starting around day 100, reaching a plateau near 1.0 by day 250. The graph is divided into three vertical sections: a light blue section for days 0-100, a light green section for days 100-250, and a light red section for days 250-365. The legend indicates that the blue line represents the 'Cumulative Probability'.

Days	Cumulative Probability
0	0.000
100	0.000
150	0.000
200	0.000
250	0.000
300	0.000
350	0.000
365	0.000